

PROTEÇÃO DE CONCRETO

Revestimento de proteção de concreto



AGRU Sure-Grip® PE 100

O Canal Emscher é o principal projeto na reconstrução do sistema de tratamento de águas residuais na Alemanha. O investimento neste projeto supera de 4,5 mil milhões de euros.

Trata-se do esgoto subterrâneo paralelo ao Rio Emscher que emerge na Bacia de Ruhr. O canal de 51 km de comprimento começa ao norte da estação de tratamento de águas residuais Dortmund-Deusen, terminando em Emschermündung.

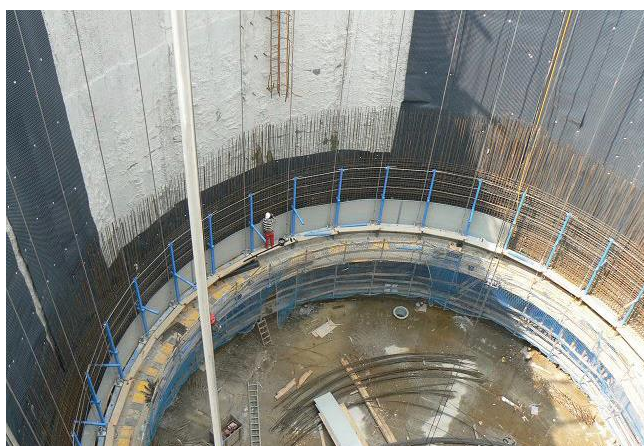
A estrutura é um túnel de concreto pré-moldado com diâmetro interno entre 1,4 e 2,8 metros. Foram construídas três estações de bombeamento subterrâneas com 40 metros de profundidade e 50 metros de diâmetro.

Para proteger a estrutura das estações de bombeamento e os poços de visita contra corrosão, foi utilizado um sistema de revestimento protetor de concreto, mais precisamente, o Sure-Grip® PE da AGRU nas cores preto e cinza.

A instalação do revestimento protetor de concreto da AGRU foi realizada pelas empresas STRABAG AG e IAT GmbH, que possuem longa experiência com este tipo de solução.

Dados do projeto:

- Cliente: Emschergenossenschaft
- Localização: Dortmund, Alemanha
- Ano de instalação: 2012-2017
- Produto: Sure-Grip® PE



Montagem do Sure-Grip® PE antes da concretagem. As chapas são aderidas ao concreto, garantindo estanqueidade à estrutura.



Sure-Grip® PE cinza já montado em uma das três estações de bombeamento subterrâneas.