

PROTECCIÓN AL CONCRETO

Revestimiento de protección del hormigón



AGRU Sure-Grip® PE 100

El túnel de alcantarillado Emscher (AKE), también llamado Canal Emscher, es el principal proyecto para la reconstrucción del sistema de evacuación de aguas residuales de Alemania. El volumen total de inversión de este proyecto asciende a unos EUR 4,5 billones.

Se trata de un alcantarillado subterráneo paralelo al río Emscher que emerge en la cuenca del Ruhr. El canal de 51 km de largo comienza en el norte de la planta de tratamiento de aguas residuales Dortmund-Deusen, para terminar en Emschermündung.

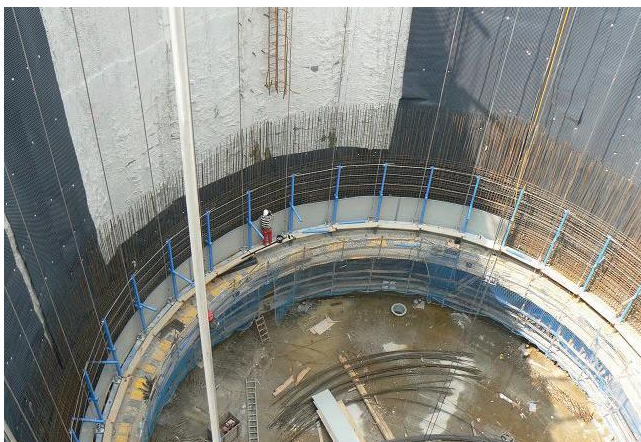
La estructura es un túnel de hormigón armado con un diámetro interior de 1.4 a 2.8 m y debido a que la pendiente prevista de las alcantarillas es mayor que la de la superficie, se van a construir tres estaciones de bombeo subterráneas de 40 m de profundidad y 50 m de diámetro.

Para proteger las estructuras de hormigón de las estaciones de bombeo, así como los pozos de acceso contra la posible corrosión, se utilizó una combinación de sistemas de protección al concreto. Más específicamente, Sure-Grip® de 5mm en colores negro y gris.

Las actividades de instalación fueron llevadas a cabo por empresas STRABAG AG y IAT GmbH, las que cuentan con una larga experiencia en la instalación profesional de revestimientos protectores de concreto de AGRU.

Datos del Proyecto:

- Cliente: Emschergenossenschaft, Essen
- Ubicación: Dortmund, Alemania
- Año de instalación: 2012-2017
- Producto: HDPE Sure-Grip®



Agru HDPE Sure-Grip® en proceso de montaje previo a hormigonado. Tachos quedarán embebidos en concreto para así generar solidaridad con la estructura original.



Agru HDPE Sure-Grip® de color gris ya montado en una de las tres estaciones de bombeo subterráneas.